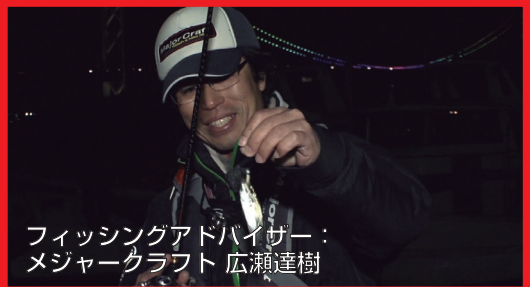


ANGLERS PARADISE

四季の釣り

www.anpara.co.jp

再々放送タックル詳細



フィッシングアドバイザー：
メジャークラフト 広瀬達樹

淡路島でアジング 寒さを忘れてアジを GET! / 四季の釣り / 2013年12月27日 OA



伊丹章のワンポイントアドバイス

今回の四季の釣りは兵庫県・淡路島でアジングでアジを狙いました。フィッシングアドバイザーはメジャークラフトの広瀬達樹さん。夕方から夜にかけてジグヘッドワームでアジを狙うアジングは非常に繊細でスリリング。ボトム付近でリフト&フォールをするとアジが次々とヒット。アジングの魅力は微細なアタリを感じ取り合わせて掛けるというじつは非常に攻撃的なゲーム性にあります。アタリがあっても乗らない時もあるので、その駆け引きがなんとも言えない楽しさがあります。淡路島の福良港・洲本港・岩屋港をランガンしながらアジを釣りました。番組では釣り方から必要タックルなども詳しく紹介していますよ!

Close Up

マルキユー エコギア アクア 活アジストレート 2"

アジング専用モデルとして開発された活アジストレートは、エコギアアクア素材を採用する事により、極めて自然な波動とアクション、そしてエサに近い味と匂いで魚を誘います。ジグヘッドはもちろん、キャロ仕掛け等にも対応する万能モデルなので、シーズン・ポイントを選びません。ストレートボディに多くのスリットを入れることで、アジ特有の吸い込むようなバイトでもワームが口の中で折れ曲がり抜群の食い込み性能を発揮するので、初心者でも簡単にアジングが楽しめます。

シラスヘッドファイン

スイミング&カーブフォールの直進性と安定性を追求したヘッドシェイプや、“究極のフッキング”をコンセプトに生まれたエクストラシャープポイントとマイクロバブ採用。極小ソフトルアーのディテールをこわさずホルドするプレスエッジキバーなど、テクニカルなライトゲームのために開発された専用ジグヘッドです。先端が細く尖った低重心なヘッドが、安定したスイミング姿勢を保ちます。



メジャークラフト トルザー・アジングカテゴリー

TZS-S632AJI

ジグヘッドのゲームに特化したスペシャルショートロッド。従来のアジングモデルでは感知しきれないわずかなバイトをとらえる高感度ソリッドティップ採用。フォール時の「居喰い」「喰い上げ」「喰い込み」など、あらゆるバイトを確実に伝達する。張りのあるバット部は、超高速のフッキングで上アゴを貫く設計なので、ぜひ尺オーバーのアジを狙って欲しい。

Length(ft) : 6'3"・LURE(g) : 0.6-1.0・Line(lb) : 2-6・PE.Line(号) : 0.3-0.8・Action : EX. Fast・PRICE(¥) : 31,500

TZS-S652K/AJI

高感度カーボンソリッドティップ採用。ジグヘッド単体はもちろんキャロやスプリットでボトム付近のデカアジを兎アワセするために生まれたスペシャルチューンドモデル。ディープのアジを即掛けするハードなバット部と超繊細なティップの組み合わせは一見ピーキーなセッティングに思われるかもしれないが、このモデルでしか掛けられないデカアジが存在する事実を知っていただきたい。

Length(ft) : 6'5"・LURE(g) : 0.8-1.2・Line(lb) : 2-6・PE.Line(号) : 0.3-0.8・Action : EX. Fast・PRICE(¥) : 32,000

TZS-S652AJI

明暗部の境など、ロングキャストが要求される場所ではこのモデルが有効となる。沖目のディープを直撃するキャロや、スプリットでフォール中のバイトを明確に伝えて瞬時に反応するバット部は、エキスパートにこそ使ってもらいたいクオリティーの高さ。もちろん、ジグヘッド単体といった軽量リグをストレスなくロングキャストできる性能は、喰い渡る状況でこそ真価を発揮する。

Length(ft) : 7'4"・LURE(g) : 0.6-1.0・Line(lb) : 2-6・PE.Line(号) : 0.3-0.8・Action : EX. Fast・PRICE(¥) : 32,000

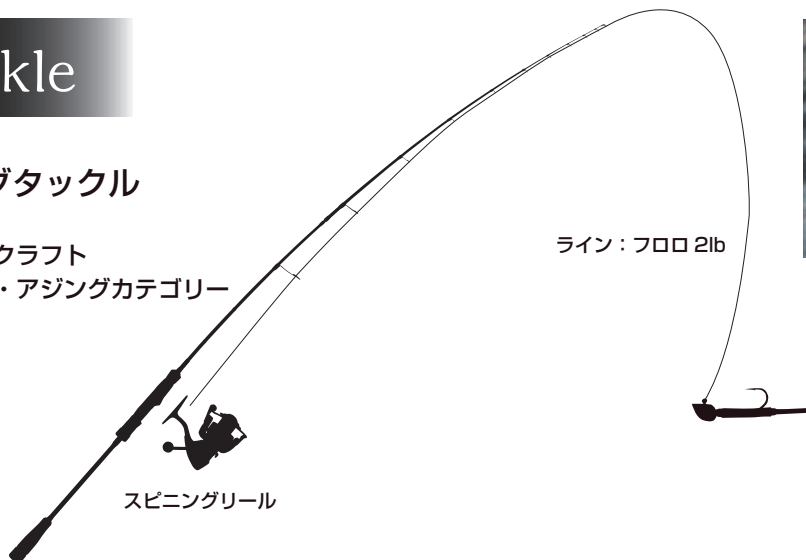


トルザイトリング搭載

Tackle

●アジングタックル

メジャークラフト
トルザー・アジングカテゴリー



ライン：フロロ 2lb

スピニングリール



高感度ソリッドティップ採用